



Umweltfreundlichkeit zum Schutz von Mensch und Natur

Physiologisch und verarbeitungsfreundlich einwandfreie Systeme bilden für den Handwerker, wie auch für den Bauherrn, einen hohen Mehrwert. Aufgrund dessen stellt das Thema emissionsarme Produkte für die PCI Augsburg GmbH seit jeher einen wichtigen Bestandteil der Produktqualität dar. Auch vor dem Hintergrund, dass der Mensch immer mehr Zeit in Innenräumen verbringt, ist es notwendig und immer wichtiger, dass die Werkstoffe für Wand und Boden emissionsarm sind, um die Qualität der Raumluft so hoch wie möglich zu halten.

GEV-EMICODE

Das EMICODE-Logo ist ein unabhängiges Qualitätssiegel für Fliesenverlegewerkstoffe, die lösungsmittel- und emissionsarm sind. Dieses Siegel wird von der GEV – Gemeinschaft Emissionskontrollierter Verlegewerkstoffe, Klebstoffe und Bauprodukte e.V. – verliehen. Abhängig vom Emissionsverhalten erfolgt eine Unterteilung in drei Klassen: EC 1 PLUS, EC 1 und EC 2. Die Klassifizierung mit den entsprechenden Grenzwerten wird in nachfolgender Tabelle erklärt.



µg/m ³	Nach 3 Tagen TVOC	Nach 28 Tagen TVOC/TSVOC
EMICODE EC 1 ^{PLUS} - sehr emissionsarm	≤ 750	≤ 60/40
EMICODE EC 1 - sehr emissionsarm	≤ 1000	≤ 100/50
EMICODE EC 2 - emissionsarm	≤ 3000	≤ 300/100

Quelle: <http://www.emicode.com/index.php?id=41&L=1%29>

TVOC = Total Volatile Organic Compounds =
Gesamtmenge flüchtiger organischer Verbindungen

TSVOC = Total Semi-Volatile Organic Compounds =
Gesamtmenge schwerflüchtiger organischer Verbindungen

Enthält das Logo ein zusätzliches „R“ (= reguliert), bedeutet dies, dass bei der Verarbeitung des Produkts bestimmte Arbeitsschutzmaßnahmen wie Schutzbrille oder Schutzhandschuhe erforderlich sind.

Nur Produkte, die bei der strengen Prüfung die höchsten Anforderungen erfüllen und „sehr emissionsarm“ sind, werden in die beste Klasse EMICODE EC 1^{PLUS} eingestuft. Nähere Infos finden Sie unter: www.emicode.de

Sehr emissionsarme Produkte aus dem PCI Produktprogramm Fliese (Stand September 2015)

Produktname **Klassifizierung**

1. Injektionsharze

PCI Apogel® SH EC 1^{PLUS} R

2. Grundierungen

PCI Gisogrund® Rapid EC 1

PCI Gisogrund® 303 EC 1^{PLUS}

PCI Gisogrund® 404 EC 1^{PLUS}

PCI Wadian EC 1^{PLUS}

PCI Epoxigrund 390 EC 1 R

PCI Epoxigrund Rapid EC 1 R

3. Boden-/Wandspachtelmassen

PCI Periplan® EC 1 R

PCI Periplan® Extra EC 1^{PLUS}

PCI Pericret® EC 1^{PLUS} R

PCI Periplan® Tixo EC 1^{PLUS} R

PCI Periplan® fein EC 1^{PLUS} R

PCI Periplan® Multi EC 1^{PLUS} R

PCI Periplan Plus EC 1Plus R

PCI Periplan White EC 1Plus R

4. Entkopplungsprodukte

PCI Pecilastic® EC 1^{PLUS}

PCI Polysilent® 4/7 EC 1^{PLUS}

PCI Polysilent® plus EC 1

PCI Pecipape® Silent EC 1^{PLUS}

5. Fliesenverbundabdichtungen

PCI Lastogum® EC 1^{PLUS}

PCI Pecilastic® W EC 1^{PLUS}

Produktname **Klassifizierung**

5. Fliesenverbundabdichtungen

PCI Pecipape® Objekt EC 1^{PLUS}

PCI Pecipape® 90° A EC 1^{PLUS}

PCI Pecipape® 90° I EC 1^{PLUS}

PCI Pecipape® 42,5 x 42,5 EC 1^{PLUS}

PCI Pecipape® 120 EC 1^{PLUS}

PCI Pecilastic® U EC 1

6. Fliesenverlegemörtel

PCI Carraflex® EC 1^{PLUS} R

PCI CarrafloTT® NT EC 1^{PLUS} R

PCI Carralight® EC 1^{PLUS} R

PCI Carrament® grau EC 1^{PLUS} R

PCI Carrament® weiß EC 1^{PLUS} R

PCI FT® Klebemörtel EC 1^{PLUS} R

PCI FT® Flex EC 1^{PLUS} R

PCI Flexmörtel® S1 EC 1^{PLUS} R

PCI Flexmörtel® S1 Rapid EC 1^{PLUS} R

PCI Flexmörtel® S2 EC 1^{PLUS} R

PCI Nanolight® EC 1^{PLUS} R

PCI NanofloTT® light EC 1^{PLUS} R

PCI Nanolight® White EC 1^{PLUS} R

PCI NanofloTT EC 1^{PLUS} R

PCI FT Extra EC 1^{PLUS} R

PCI FT Rapid EC 1^{PLUS} R

PCI Flexmörtel EC 1^{PLUS} R

PCI Rapidlight EC 1^{PLUS} R

Produktname **Klassifizierung**

7. Fugenmörtel

PCI Carrafug® EC 1^{PLUS} R

PCI Nanofug® EC 1^{PLUS} R

PCI Nanofug® Premium EC 1^{PLUS} R

PCI FT Fugenbreit EC 1^{PLUS} R

PCI Durafug NT EC 1^{PLUS} R

PCI FT Fugengrau EC 1^{PLUS} R

PCI FT Fugenweiß EC 1^{PLUS} R

PCI FT Megafug EC 1^{PLUS} R

PCI Rapidfug EC 1^{PLUS} R

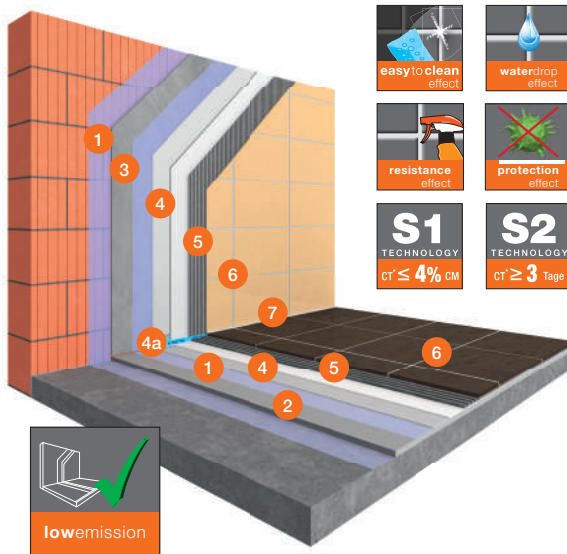
8. Silikondichtstoff

PCI Silcofug® E EC 1^{PLUS}

Emissionsarmes Verlegesystem der PCI Augsburg GmbH

Das **System 10111 Fliese Universal** besteht durchgängig aus sehr emissionsarmen Produkten und ist daher besonders für Menschen zu bevorzugen, die gesundheitlich sensibel (Allergiker) sind. Neben dem Einsatz von sehr emissionsarmen Produkten bietet das System den

zusätzlichen Vorteil durch die universelle Anwendung im Wohnungsbau, insbesondere im häuslichen Badezimmer. Weiterhin steht das System für sicheres und komfortables Arbeiten speziell bei der Verlegung von Fliesenbelägen auf kleinen und mittelgroßen Baustellen.



* Zementestrich

- 1 Spezial-Haftgrundierung
PCI Gisogrund® 404
auf saugenden und nicht saugenden Untergründen
- 2 Boden-Ausgleich
PCI Periplan®
unter Oberbelägen
- 3 Ausgleichsmörtel
PCI Pericret®
für Boden, Wand und Decke
- 4 Wasserdichte, flexible Schutzschicht
PCI Lastogum®
unter Keramikbelägen in Dusche und Bad
- 4a Spezial-Dichtband
PCI Pectape® 120
für wasserdichte Eck- und Anschlussfugen
- 5 Leichter variabler Flexmörtel
PCI Nanolight®
für alle Untergründe und alle keramischen Beläge

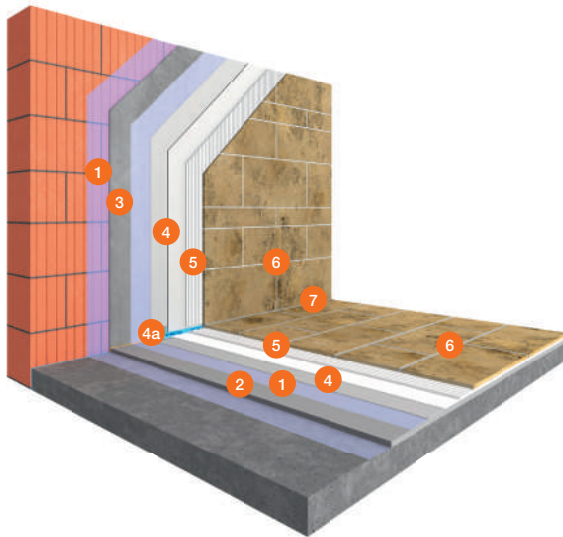
Verformungsfähiger Fliesenkleber
PCI Flexmörtel® S1
für alle keramischen Beläge

Hochverformungsfähiger Fliesenkleber
PCI Flexmörtel® S2
für alle keramischen Beläge
- 6 Variabler Flexfugenmörtel
PCI Nanofug® Premium
insbesondere für Feinsteinzeug- und Steinzeugbeläge
- 7 Silikon-Dichtstoff
PCI Silcofug® E
universell innen und außen einsetzbar

Nahezu emissionsarmes Verlegesystem der PCI Augsburg GmbH

Das **System 10121 Naturstein Universal** besteht nahezu durchgängig aus sehr emissionsarmen Produkten. Mit diesem System können alle Arten von Naturwerksteinen sicher und verfär-

bungsfrei verlegt werden. Auch dieses System steht für sicheres und komfortables Arbeiten durch speziell aufeinander abgestimmte Systemprodukte.



- 1 Spezial-Haftgrundierung
PCI Gisogrund® 404
auf saugenden und nicht saugenden Untergründen
- 2 Boden-Ausgleich
PCI Periplan®
unter Oberbelägen
- 3 Ausgleichsmörtel
PCI Pericret®
für Boden, Wand und Decke
- 4 Wasserdichte, flexible Schutzschicht
PCI Lastogum®
unter Keramikbelägen in Dusche und Bad
- 4a Spezial-Dichtband
PCI Pectitape® 120
für wasserdichte Eck- und Anschlussfugen
- 5 Verformungsfähiger Dünnbettmörtel
PCI Carraflex®
für Naturwerksteinbeläge

Dünn-, Mittel- und Fließbettmörtel
PCI CarrafloTT® NT
speziell für kritische Naturwerksteinbeläge
- 6 Spezial-Fugenmörtel
PCI Carrafug®
für Naturwerksteinplatten
- 7 Silikon-Dichtstoff
PCI Carraferm®*
für Naturwerksteine

* keine EC-1-Zulassung